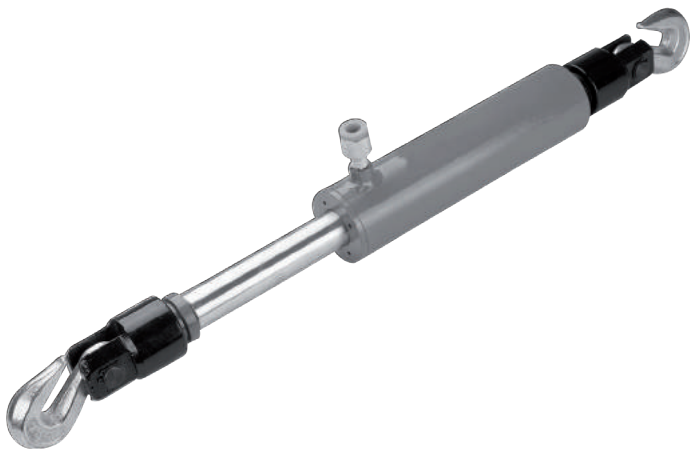


**INSTRUKCJA OBSŁUGI  
ŚCIĄGACZY HYDRAULICZNYCH  
NR KAT. 11-722 (10 T)**

**UWAGA! PRZED PRZYSTĄPIENIEM DO UŻYTKOWANIA ŚCIĄGACZA HYDRAULICZNEGO NALEŻY UWAŻNIE PRZECZYTAĆ NINIEJSZĄ INSTRUKCJĘ I ZACHOWAĆ JĄ DO DALSZEGO WYKORZYSTANIA.**

**ZASADY BEZPIECZNEGO UŻYTKOWANIA ŚCIĄGACZA HYDRAULICZNEGO**

1. Nigdy nie wolno przekraczać maksymalnego obciążenia ściągacza.
2. W czasie gdy elementy złącz hydraulicznych są rozłączone należy je zabezpieczyć pokrywkami, chroniącymi układ hydrauliczny przed zanieczyszczeniem.
3. Nie wolno dopuścić do upadku jakiegokolwiek ciężkiego przedmiotu na giętki przewód hydrauliczny, łączący ściągacz z pompą. Nie wolno silnie zaginać przewodu hydraulicznego.
4. Ułożenie przewodu hydraulicznego powinno zawsze zapewniać przewodowi odpowiedni luz, tak aby w czasie pracy nie doszło do uszkodzenia przewodu lub złącz hydraulicznych.
5. Urządzenie należy zawsze utrzymywać z dala od źródeł nadmiernego ciepła i ognia. W przeciwnym razie może dojść do uszkodzenia lub osłabienia działania rozpieracza.

## PRZEZNACZENIE ŚCIĄGACZA HYDRAULICZNEGO

Ściągacz hydrauliczny jest przeznaczony do wywierania siły ściągającej w poziomie lub w kierunku odbiegającym od poziomu pod kątem nie przekraczającym 45°. Urządzenie może mieć zastosowanie przy różnych pracach naprawczych, w warsztatach mechanicznych, na budowach, itp.

**UWAGA! Nie wolno stosować ściągacza hydraulicznego jako urządzenia służącego do podnoszenia!**

## UŻYTKOWANIE ŚCIĄGACZA HYDRAULICZNEGO

### Podłączenie pompy

1. Połączyć ze sobą ściągacz hydrauliczny i giętki przewód zespołu pompy, upewniając się, przed rozpoczęciem pompowania, że elementy złączą się pewnie zespolone ze sobą.
2. Zamknąć zawór zwalniający pompy poprzez obrócenie w prawo, do oporu, pokrętła regulacyjnego.
3. Rozpocząć narastanie ciśnienia w pompie, poprzez pompowanie dźwigni pompy, w dół i w górę.
4. Aby wywołać spadek ciśnienia w układzie należy obrócić pokrętło zaworu zwalniającego pompy, do oporu, w lewo.

UWAGA: Pompa może być stosowana zarówno w położeniu poziomym jak i pionowym. Korzystając z pompy usytuowanej pionowo należy zawsze pamiętać aby przewód hydrauliczny na wyjściu z pompy był skierowany ku dołowi.

## DANE TECHNICZNE

Model	Siła maksym. [T]	Skok [mm]	Długość minim. [mm]	Długość maksym. [mm]	Sprężyna powrotna	Średnica tłoczyśka [mm]	Ciśnienie robocze [kg/cm <sup>2</sup> ]	Średnica zewnętrzna [mm]
11-722	10	130	570	700	Tak	33	650	68

## OBSŁUGA I KONSERWACJA

1. Gdy zestaw pompa - ściągacz nie jest użytkowany, zespół pompy powinien być przechowywany z odkręconym zaworem zwalniającym.
2. Aby sprawdzić poziom oleju należy usytuować pompę w położeniu pionowym. Wymontować przętowy wskaźnik poziomu, na którym będzie widoczny aktualny stan napełnienia pompy olejem. Jeśli zachodzi taka potrzeba, to należy dolać oleju tak aby jego poziom osiągał nacięcie na przecie wskaźnika. ZAKUPIONY WYRÓB ZOSTAŁ FABRYCZNIE NAPEŁNIONY OLEJEM HYDRAULICZNYM WYSOKIEJ JAKOŚCI. NALEŻY ZAWSZE STOSOWAĆ OLEJE HYDRAULICZNE TYLKO MARKOWE.
3. Po dłuższym okresie użytkowania należy wymienić olej w urządzeniu, co gwarantuje dużą trwałość ściągacza. Aby spuścić olej należy wymontować przętowy wskaźnik poziomu oleju i otworzyć zawór zwalniający. Zachować ostrożność aby jakiegokolwiek zanieczyszczenie nie dostało się do układu. Układ napełnić markowym olejem hydraulicznym.

## DIAGNOZOWANIE USTEREK

<b>USTERKA</b>	<b>MOŻLIWA PRZYCZYNA</b>	<b>SPOSÓB USUNIĘCIA</b>
Zespół pompy nie działa.	Brud na gniazdach zaworów. / Zużyte uszczelnienia.	Spuścić olej. Przemycić układ świeżym olejem. Wymienić uszczelnienia. Napełnić układ świeżym olejem.
Zespół pompy nie wywołuje wzrostu ciśnienia, lub Zespół pompy w czasie pompowania nie zachowuje stabilności oporu, lub Zespół pompy nie pozwala na całkowity powrót stopy rozpieraka do położenia wyjściowego (dolnego).	Zapowietrzenie  Zapowietrzenie  Zapowietrzenie	1. Otworzyć zawór zwalniający i zespół wskaźnika prętwego. 2. Wykonać dźwignią pompy parę pełnych ruchów pompowania i zamknąć zawór zwalniający. 3. Zamontować na powrót zespół wskaźnika prętwego.
Zespół pompy nie wywołuje wzrostu ciśnienia.	Zbiornik pompy jest przepełniony lub poziom oleju jest zbyt niski.	Aby skontrolować poziom oleju wymontować wskaźnik prętwy. Doprowadzić poziom oleju do stanu właściwego.
Zespół pompy w czasie pompowania nie zachowuje stabilności oporu.	Może być zużyte uszczelnienie pompy.	Wymienić uszczelnienie pompy na nowe.
Zespół pompy nie pozwala na całkowity powrót stopy rozpieraka do położenia wyjściowego (dolnego).	Zapowietrzenie	Odpowietrzyć poprzez wymontowanie zespołu wskaźnika prętwego.

